



**CONSTRUÍMOS
EL FUTURO
HOY**

TUCSA 

INDICE

03.

Quienes somos
Mision y Vision
Valores
Cifras

06.

Historia

08.

Productos
Servicios

09.

Organización
Equipo Humano

10.

RSE
Seguridad
Medio Ambiente

11.

Obras Viales
Pavimentos

19.

Obras Hidráulicas
Saneamiento

23.

Obras Civiles

27.

Obras
Eléctricas

31.

Minería

35.

División
Maquinarias

38.

Directorio

40.

Mirando el Futuro

TOCSA

SOSTENIBILIDAD Y SUSTENTABILIDAD

TOCSA S.A. es una de las principales empresas paraguayas en la construcción de obras de Infraestructura. Con 30 años de trayectoria, y formada por más de 200 profesionales, ha estado presente en el desarrollo de Paraguay.

TOCSA es líder en la ejecución de proyectos de construcción de carreteras, terraplenado y obras de arte. Como decisión estratégica ha incursionado también en nuevos campos de trabajo, ejecutando Obras de Infraestructura Eléctrica, Civil e Hidráulica, como así también el alquiler de maquinaria pesada y explotación minera.

Como estrategia de crecimiento, TOCSA ha invertido en la capacitación constante de su personal, en la innovación, infraestructura y equipamiento, para lograr los niveles de eficiencia y expertise actuales.

TOCSA tiene como ejes principales de su política la sostenibilidad, a través de los objetivos exigentes en cuanto a su responsabilidad con la Comunidad y el Medio Ambiente, y la Sustentabilidad, proponiéndose siempre los más altos estándares de calidad, eficiencia e innovación.

Misión

Ser partícipes del crecimiento del País y la Región, a través del desarrollo de proyectos sustentables que mejoren el bienestar de la sociedad.

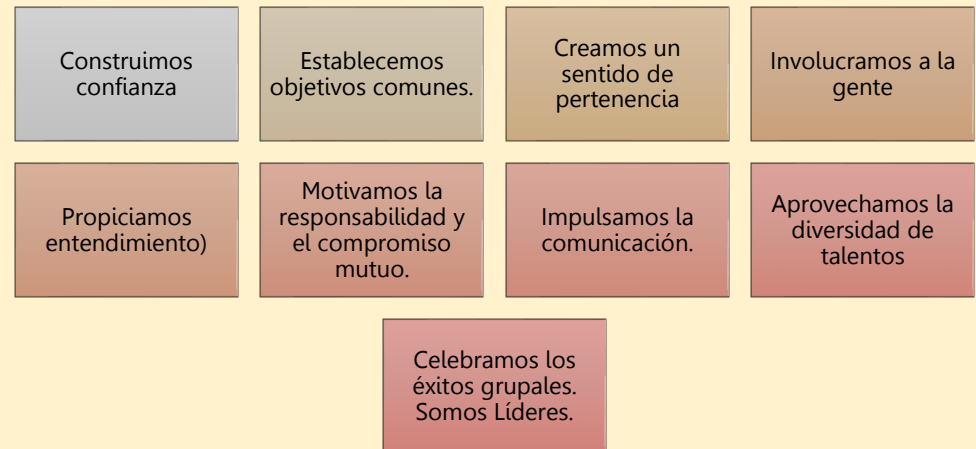
Visión

Ser una Empresa en constante evolución, desarrollando negocios sustentables, posicionada entre las mejores del rubro de Infraestructura.

Valores

- SINERGIA - *Ñe'êpeteî, Ñe'êjekupyty*
- EMPATIA Y COMPROMISO - *Oheshakuaa, Ñe'ême'ê*
- EFICIENCIA - *Hembiapoporâva, ikatupyryva*
- CONFIANZA - *Jeroviapy, tekojerovia*
- CALIDAD OPERACIONAL - *Tembiapo porâmbyrâ*

Filosofía de Gestión



HECHOS Y CIFRAS

LINEA DE ACCION

Obras de Infraestructura –
Obras Civiles – Energía –
Alquiler de Maquinarias –
Explotación minera

DOTACION

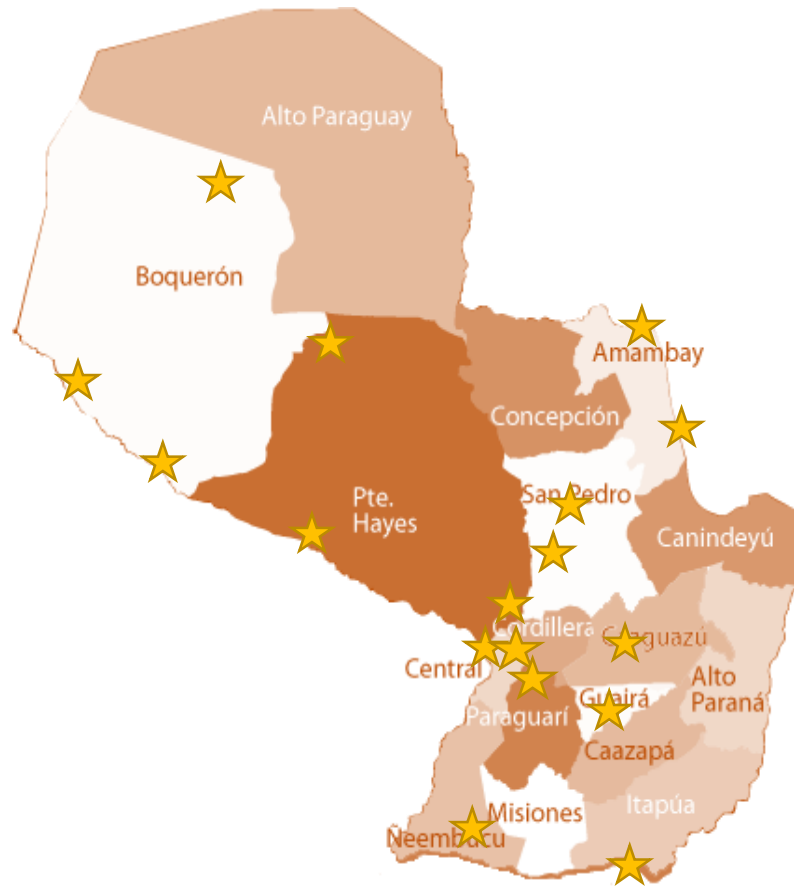
600 Colaboradores y
profesionales

PRODUCTOS

Piedra Triturada basáltica
Mezcla Asfáltica

REVENUE

130 MM US\$ 2014-2016



FUNDACION

Asunción, 13 de noviembre
de 1987

MERCADO

Obras Públicas – Entidades
binacionales – Municipalidades
– Industria Nacional – Energía
Eléctrica

SERVICIOS

RENTO – Renta de Maquinarias

EQUIPOS

260 equipos vials – 3 plantas
asfálticas ultima generacion – 3
plantas trituradoras

★ TOCSA presente en el desarrollo de Paraguay

TRAYECTORIA

Proyectos que marcaron el crecimiento en los últimos años



TRAYECTORIA

Proyectos que marcaron el crecimiento en los últimos años

2013

Pavimento asfáltico de calles en la ciudad de Pedro Juan

Pavimento tipo empedrado en Horqueta

Pavimentación Ruta Santa Rosa del Aguaray a Cap. Bado

2014

Construcción LT 220 KV Ytakry – Cerro Corá

Ampliación y Profundización del Canal de Toma de Aguas del Río Pilcomayo

2015

Rehabilitación y Mantenimiento (CREMA) Ruta N° 3 Limpio – Rotonda Calle 6.000 /

Pavimentación tramos Alimentadores Dpto. Central y Cordillera

2016

Mejoramiento de la transitabilidad de los caminos no pavimentados en varios Departamentos de la Región Oriental

Rehabilitación de tramos de caminos vecinales en los departamentos de San Pedro, Caaguazú y Caazapa

Construcción de puente mixto sobre el Río Ypane, tramo Tacuati - Horqueta

Obras de Circunvalación y Acceso Vial a la Terminal Portuaria de la Ciudad De Pilar

2017

Refuerzo del Sistema Norte en 220 KV: Línea de Transmisión en 220kv e Ytakry – Cerro Cora

Construcción de La Línea de Transmisión 2x220 KV Acaray - Presidente Franco y Ampliación de las Sub-Estaciones Acaray y Presidente Franco

Construcción de aductoras, centros de distribución y estaciones de bombeo en el Chaco Central

Construcción de Puentes de Hormigón Armado y Metálicos en varios Departamentos

PRODUCTOS

L í n e a d e a c c i ó n

Obras Viales

- Construcción de Carreteras
- Preservación de pavimentos asfálticos
- Terraplenado
- Obras de Arte
- Mejoramiento de transitabilidad
- Puentes

Obras Civiles



- Edificaciones
- Complejos Comerciales
- Puertos
- Industrias
- Salud

Maquinarias

Servicio Rental de Equipos
Viales



Plantas asfálticas

Hidraulica

- Excavación hidráulica
- Ampliación de canales
- Defensas costeras
- Instalación de Acueductos
- Estaciones de bombeo

Obras Electricas

- Lineas de Transmisión
- Subestaciones
- Proyectos de Ampliación

Mineria

- Trituración de Piedra
Basáltica
- Plantas Móviles



ORGANIZACION

EQUIPO HUMANO



El mayor capital TOCSA es su **Capital Humano**, que entre técnicos y profesionales suman 600 personas, desarrollando servicios de excelencia e innovación, velando por ejecutar los procesos constructivos con alta técnica y eficiencia, en búsqueda permanente de la satisfacción de nuestros Clientes

Invertimos en el desarrollo profesional de nuestros colaboradores para producir mejores resultados y conquistar mayor competitividad. Además promovemos la generación de empleos en las diferentes regiones donde actuamos, principalmente en el área de ejecución de Obras.

Contamos con Pasantías programadas , en convenio con Universidades e Institutos de educación Técnica, que permite el crecimiento orgánico de nuestros colaboradores.

Planificamos la línea de carrera de los puestos de trabajo, incluyendo el plan de sucesión y cuadros de reemplazos .

SEGURIDAD

TOCSA vela por el cumplimiento de las disposiciones relativas a la protección de la salud, higiene, prevención de accidentes y seguridad. El seguimiento de los planes y observancia es constante. La inducción al personal es continua, para concienciar sobre la importancia de prevención en accidentes y enfermedades

COMPROMISO

Garantizar la seguridad y la salud de los empleados manteniendo las condiciones adecuadas de trabajo, desde las mismas instalaciones físicas, hasta consultorios ambulatorios e iniciativas tales capacitaciones, campañas de vacunación contra enfermedades endémicas, servicios de ambulancia, entre otros

AMBIENTE

TOCSA da cumplimiento de la legislación ambiental vigente, desde la mejor manera de recolectar y eliminar los residuos, minimización de polvo y ruidos, hasta la recuperación de áreas degradadas a través de la reforestación – en convenio con INFONA (Instituto Forestal Nacional)

COMPROMISO

El cuidado de la tierra, como filosofía de vida y pensamiento a futuro. Nos ocupamos del cumplimiento de la legislación ambiental vigente. Desde la mejor manera de recolectar y eliminar residuos, minimización de polvo y ruidos, hasta la recuperación de áreas degradadas a través de la reforestación.

COMUNIDAD

TOCSA desarrolla actividades colaborativas en las comunidades cercanas a las sucursales fijas y frentes de Obras, siempre en los ejes SALUD y EDUCACION.

Entre las acciones principales se encuentra la ayuda a Centros de Salud e Instituciones educativas,

COMPROMISO

Realizamos acciones en conjunto con las comunidades, como mejora de instalaciones existentes, caminos de acceso, provisión de material pétreo, kits escolares para alumnos de colegios públicos. Colaboramos activamente con la Fundación Dequeni (niños en situación de calle). Realizamos convenios de Cooperación con Municipalidades y Gobernaciones





OBRAS VIALES

Carreteras | pavimentos asfálticos |
Terraplenado | Obras de Arte |
Transitabilidad



Recapado de la Ruta N° 5 “Gral. Bernardino Caballero”, Tramo: Yby yau – Km. 179

Cliente: MINISTERIO DE OBRAS PUBLICAS Y COMUNICACIONES

Periodo: 2008 - 2010

- Longitud del Tramo: 45 km
- Concreto Asfaltico
- Riego de Liga
- Bacheo de Pavimento Asfaltico
- Señalización Horizontal
- Cordon de Hormigon



Rehabilitacion y Pavimentacion de la Ruta 10 "Residentas" Tramo Puerto Rosario - San Estanislao - Seccion II

Cliente: MINISTERIO DE OBRAS PUBLICAS Y COMUNICACIONES
Periodo: 2009 - 2011

- Longitud del Tramo: 37 km
- Teraplenado
- Base de Suelo Agregado
- Sub Base de Suelo Agregado
- Concreto Asfaltico
- Suelo Cemento
- Puentes de Hº: 60,00 ml
- Señalización Horizontal
- Cordon de Hormigon



Rehabilitación Y Pavimentación del Tamo: Caaguazu - Vaqueria Seccion I y II

Ciente: MINISTERIO DE OBRAS PUBLICAS Y COMUNICACIONES
Periodo: 2012 - 2014

- Longitud del Tramo: 64 km
- Terraplenado
- Puentes de Hº: 220,00 ml
- Riego de Liga
- Señalización Horizontal
- Cordon de Hormigon



Rehabilitación y Pavimentación Del Tramo Santa Rosa Del Aguaray - Capitan Bado.

Cliente: MINISTERIO DE OBRAS PUBLICAS Y COMUNICACIONES

Periodo: 2013 - 2016

- Terraplen:
- Bases o Sub Bases Granulares
- Sub Base de Suelo Agregado
- Concreto Asfaltico
- Señalización
- Puentes



Rehabilitación y Pavimentación Ruta 3– Arroyos Y Esteros

Cliente: MINISTERIO DE OBRAS PUBLICAS Y COMUNICACIONES
Periodo: 2015 - 2017

- Reciclado
- Bacheo profundo y superficial
- Tramo 147 km
- Base estabilizada granular
- Carpeta asfáltica con polímero
- Microrevestimiento en frío
- Carpeta asfáltica con polímero espesor Delgado (F10)
- Señalización vertical, horizontal, tachas reflectivas
- Rotonda en Juan de Mena



TRATAMIENTO COSTERO EN LA MARGEN DERECHA - PAQUETE "B"

Cliente: ENTIDAD BINACIONAL YACYRETA
Periodo: 2007 - 2013

- Enrocado
- Pedraplén
- Terraplén
- Drenajes
- Calzada de pavimento asfáltico
- Obras civiles: alcantarillas, puentes, paseos peatones



Pedro Juan C.: Pavimento Asfáltico en calles de la ciudad

Cliente: MUNICIPALIDAD DE PEDRO JUAN CABALLERO
Periodo: 2009 - 2016

- Recapado : 700.000 m² de calles urbanas
- Asfaltado acceso de la Terminal de Omnibus de la ciudad
- Señalización
- Cordones de Hormigon



OBRAS HIDRAULICAS

Excavación hidráulica | Ampliación de canales | Defensas costeras | Instalación de Acueductos | Estaciones de bombeo



Mejoramiento y Rehabilitación de la Defensa Costera de la Ciudad de Concepción Primera Etapa

Cliente: MINISTERIO DE OBRAS PUBLICAS Y COMUNICACIONES
Periodo: 2001 - 2003

- Relleno y compactación
- Enrocado de talud, colocación y material
- Excavación de suelo
- Remoción de dique existente
- Colocación de tuberías de H^ºA^º
- Muro de piedra bruta



Ampliación y Profundización del Canal de toma de aguas del Rio Pilcomayo

Cliente: MINISTERIO DE OBRAS PUBLICAS Y COMUNICACIONES
Periodo: 2012 - 2016

- Falta Completar



Construcción de aductoras, centros de distribución y estaciones de bombeo en el Chaco Central

Cliente: MINISTERIO DE OBRAS PUBLICAS Y COMUNICACIONES
Periodo: 2016 - 2018

- 172 km de tubería enterrada
- Tanques elevados para distribución de agua



OBRAS CIVILES

Edificación | Complejos comerciales |
Puertos | Industrias | Salud



Iglesia Nuestra Señora del Buen Consejo

Cliente: FUNDACION VIRGEN DE FATIMA
Periodo: 2017 - 2018

- Area: 1.500 m²
- Gerenciamiento de Obra
- Arquitectura Neogótica



Edificio Altos de Siria

Cliente: Andes Inversiones Inmobiliarias S.A. (INARCO)

Periodo: 2019 – 2020 (en construcción)

- Area: 4.950 m²
- 10 pisos
- 36 departamentos
- Entrega: diciembre 2019



Viviendas Sociales en Santani

Cliente: Edivisa – Contrato EBY
Periodo: 2017 - 2018

- Construcción de 20 viviendas sociales de interés social



OBRAS ELECTRICAS

Lineas de Transmisión |
Subestaciones | Proyectos de
Ampliación



Interconexión en 220 KV San Estanislao - General Aquino, bajo la modalidad de Leasing Operativo

Cliente: ADMINISTRACION NACIONAL DE ELECTRICIDAD (ANDE)
Periodo: 2013 - 2014

- 330 km para la Línea de Transmisión en 220 kV
- Estructuras de acero reticulado,
- Conductor del tipo ACSR 950 MCM
- Aisladores del tipo poliméricos de goma de silicona.
- Fibra Óptica OPGW.



Proyecto de Refuerzo del Sistema Norte en 220 kV” para la construcción del tramo Curuguaty – Capitán Bado

Cliente: ADMINISTRACION NACIONAL DE ELECTRICIDAD (ANDE)

Periodo: 2014 - 2016

- Ampliación de la Estación San Estanislao
- Construcción de la Estación General Aquino
- Construcción de la L.T. 220 kV: San Estanislao - General Aquino
- Estudios, Gestiones y Permisos Ambientales



Construcción de la línea de transmisión 2x220 kv Acaray - Presidente Franco y ampliación de las subestaciones Acaray y Presidente Franco

Cliente: ADMINISTRACION NACIONAL DE ELECTRICIDAD (ANDE)

Periodo: 2015 - 2017

- Ampliación de las Subestaciones Acaray y Presidente Franco
- Suministro, diseño y obras necesarias de manera a adecuar los patios de 220 kV
- Interconexión por medio de la nueva línea de transmisión de 2 x 220 kV entre las mismas



MINERIA

Trituración de Piedra Basáltica |
Plantas Móviles





- En permanente búsqueda de expansión para una mayor diversificación de servicios y áreas de acción, incursiona en el sector minero, contribuyendo al progreso y desarrollo de las comunidades en las que actúa.
- **Somos la empresa con mayor trayectoria de trituración y exportación de piedra triturada.** Actuamos en varios lugares del país produciendo materiales para propio consumo y comercialización.
- Desde las canteras ubicadas en la ciudad de **Villa Hayes ,de Pirayu y de San Juan** - producen hasta 100.000 toneladas al mes de piedra bruta y triturada de excelente calidad, la cual es comercializada al interior y exterior del país.

CANtera VILLA HAYES

- Producción Mes: **60.000 Tn/mes**
- Mercado Principal: Concreteras, Exportación

CANtera PIRAYU

- Producción : **30.000 Tn/mes**
- Mercado principal a cubrir: Dpto. Central -

CANtera SAN JUAN BAUTISTA

- Producción : **20.000 Tn/mes**
- Mercado principal a cubrir: Sur del país





DIVISION MAQUINARIAS

Flota | Rental | Plantas Asfálticas

RENTO

TALAVERA ORTELLADO S.A.



Parque de más de 230 maquinarias y equipos de gran porte y primera calidad, con servicio técnico propio, para garantizar una rápida y eficiente respuesta a las demandas de los Proyectos de Obra.

Plantas trituradoras * Plantas asfálticas * Recicladoras de pavimentos * Microusinas * Fresadoras de pavimento* Gravilladoras autopropulsadas * Topadoras * Motoniveladoras * Excavadoras * Retro excavadoras * Palas cargadoras * Compactadores * Traíllas * Tractores * Rastras * Regadores de asfalto * Vibro acabadoras de asfalto * Compresores * Perforadoras * Volquetes * Camiones regadores * Camiones de mantenimiento * Camiones combustibleros * Tracto camiones * Camiones hormigoneros



DIVISIÓN DE MAQUINARIAS

Renta de Equipos

- Alquiler de Maquinaria Pesada - Motoniveladora – Excavadora - Cargador Frontal - Retro Excavadora, entre otros
- Mantenimiento
- Con OPERADORES capacitados



DIRECTORIO

L I D E R A Z G O

G o b i e r n o
C o r p o r a t i v o



Ing. Fernando Talavera
DIRECTOR - Fundador



Ing. Ignacio A. Ortellado
DIRECTOR - Fundador



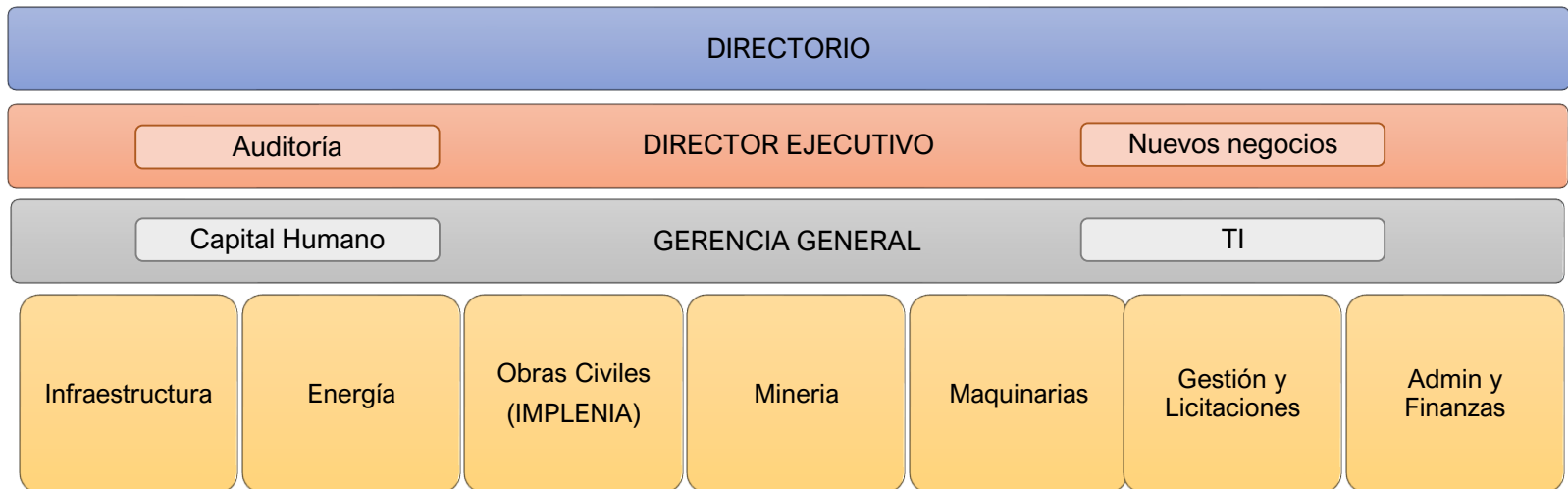
Ing. Eduardo Blomberg
Director Ejecutivo



Lic. Sara Blanco
Gerente General

El Directorio dirige las prácticas de gobierno de Talavera para asegurar la sustentabilidad y sostenibilidad, que permita un crecimiento sostenible, rentable y eficiente . Hoy en día, nuestro Directorio tiene 6 miembros

Las prácticas de gobierno de Talavera Ortellado se alinean firmemente con nuestro compromiso de mantener valores fundamentales de la Organización y nuestro Código de Conducta en todos los aspectos de nuestro negocio.

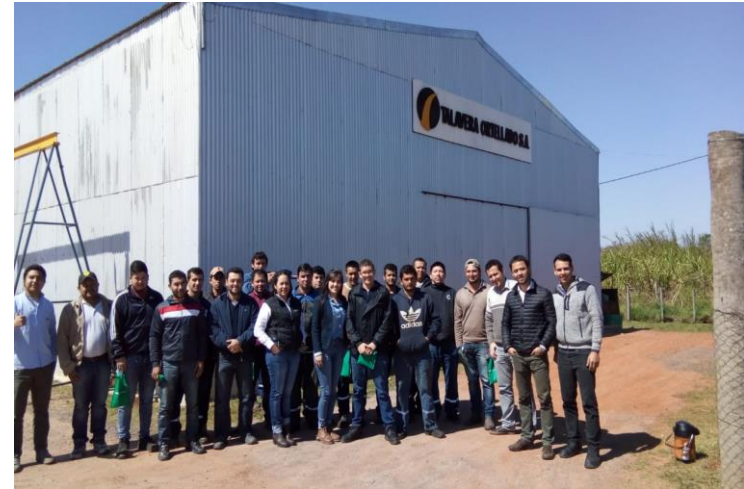


DONDE ENCONTRARNOS



OFICINA CENTRAL

Avda. Boggiani 6990 e/ M. E. Vera Asunción
Tel: +595 (21) 511967



TALLER CENTRAL

Ruta 3 y Paso Ñandejara - Km 20 - Mariano Roque Alonso
Tel: +595 (21) 753-175/6



CANTERA VILLA HAYES

Calle 29 de Setiembre Bo. Cerro Verde - Villa Hayes
Tel: +595 (226) 263-000



CANTERA PIRAYÚ

Ruta Pirayu - Caacupe. Costa Jhu - Paraguari
Tel: +595 (972) 713824



M i r a n d o a l F u t u r o

En los 30 años de trayectoria hemos participado en el desarrollo de la Infraestructura del Paraguay, creciendo año a año en experiencia, capital humano y capital tecnológico, para convertirnos en una empresa de referencia en el sector de las grandes Obras del País.

Los principales ejes de **TOCSA** son la

- Sustentabilidad
- Sostenibilidad
- Capital Humano comprometido
- Eficiencia Operativa
- Mejora Continua
- Inversión oportuna y eficiente
- Diversificación

Son desafíos para nuestra Organización desarrollar expertise en nuevas oportunidades

Creemos en que nuestro país y la región tiene aún mucho por desarrollar en cuanto a Obras que permitan crecer económicamente – las vías de comunicación altamente eficiente, los servicios básicos accesibles a toda la población, la gestión de efluentes urbanos, vivienda digna para las poblaciones económicamente activas, entre otros.

TOCSA cree en estos proyectos y está poniendo todos sus esfuerzos para que su participación en estos grandes proyectos logre los mejores resultados en beneficio del país y sus comunidades.

CONSTRUIMOS EL FUTURO **HOY**



TOCSA S.A.



@Tocsa_TW



tocsaparaguay



www.tocsa.com.py
tocsa@tocsa.com.py

TOCSA 

